

沖縄（那覇）の マーケティングと プロモーションメディアの現在



株式会社 アカネクリエーション
AKANE CREATION

会社案内

2



株式会社 アカネクリエーション
AKANE CREATION

沖縄県内の交通広告を主体とする

総合広告代理店



株式会社 アカネクリエーション
AKANE CREATION



株式会社 アカネクリエーション
AKANE CREATION

強かに。あか



沖縄とは



- 鹿児島県の薩南諸島を除く南西諸島の島々（沖縄諸島、先島諸島、大東諸島）から構成されており、東シナ海と太平洋に挟まれている。面積は2,281 km²で、日本の都道府県では小さい順に香川県、大阪府、東京都に次いで第4位。
- 県民人口の約9割が沖縄本島に集中しており、さらに本島中南部に県人口の8割が集中している。那覇市中心部は三大都市圏に匹敵する人口密度がある。
- 日本では数少ない南の島であるため、日本屈指のリゾート地となり、日本人の夏の観光先としては定番化した。
- 沖縄県内の産業割合を見ると観光業を含む第三次産業が79.2%を占めている一方で第一次産業は5.4%、第二次産業は15.4%と低調
- 2015年度の国勢調査結果より前回の2010年度と比較して、沖縄県の人口は約4万人（2.9%）増加し、都道府県別で東京都（2.7%）を抜き全国で最も人口増加率が高い。





沖縄県は日本屈指の観光立県でありサービス業が発達して県経済の中心になっている。

2014年（平成26年）度の県内総生産は4兆1749億円で、前年度と比較した経済成長率は、1.5%増加した。名目は3.5%増の4兆511億円で、それぞれ6年連続のプラス成長だった。平成26年度の一人あたり県民所得は212万9000円（全国平均は286万8000円）



県外の日本国内で生産または供給される商品に関しては、輸送距離の関係から時間・費用が高み、輸送費の分だけ県外に比べ割高となってしまう。そのため、県内生産品を除き、県外の地方と比べて、平均小売価格は特段低くない。

食品や携帯電話サービスでは全国的なブランドの商品生産・提供を沖縄独自の法人（沖縄ビバレッジ、沖縄セルラー電話）が一括して担っていたり、オキコやオリオンやブルーシールなど、沖縄独自のブランドが特定ジャンルのシェアを占めている場合もある。



観光業は、伝統、歴史、自然、食文化や国際色を生かし、2019年の訪れる外国人観光客数は1,951,150人に達し、台湾（40.00%）、韓国（22.99%）、中国（18.38%）、香港（10.26%）、米国（3.51%）

2000年（平成12年）に主要国首脳会議が行われたのをきっかけに、国際会議、コンベンションといったイベント開催地としての体勢作りを進めている。また県はスポーツアイランド構想を掲げエコツーリズムも活発化している。



経済振興のため、数々の特例が設定されている。

ガソリン税（県外より1リットル当たり7円引き）や、沖縄自動車道の通行料金（県外より約4割引）

沖縄県発着の航空便に関しては、航空機燃料税が50%減免。

観光においては、特定免税店制度が他県にはない特徴的な優遇税制である。

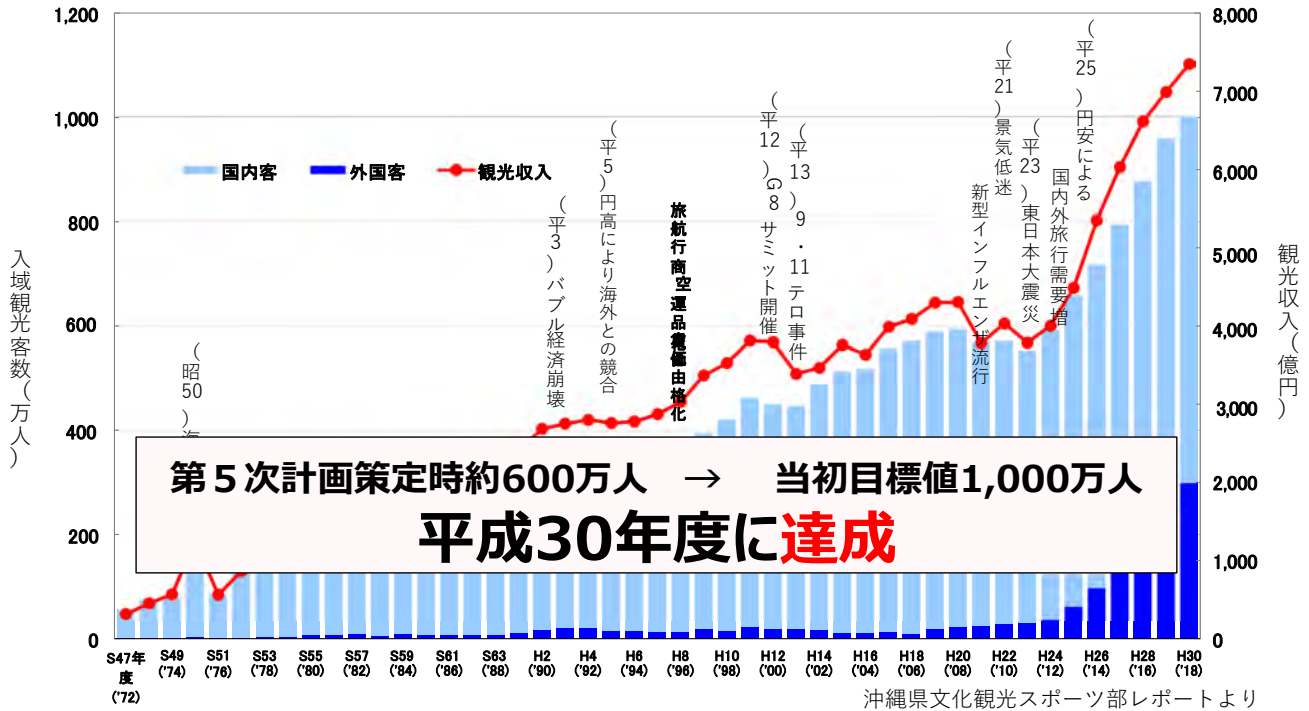
酒税の軽減措置がある。

2002年（平成14年）4月に施行された沖縄振興特別措置法により、IT関連企業、金融関連企業の誘致を行っている。



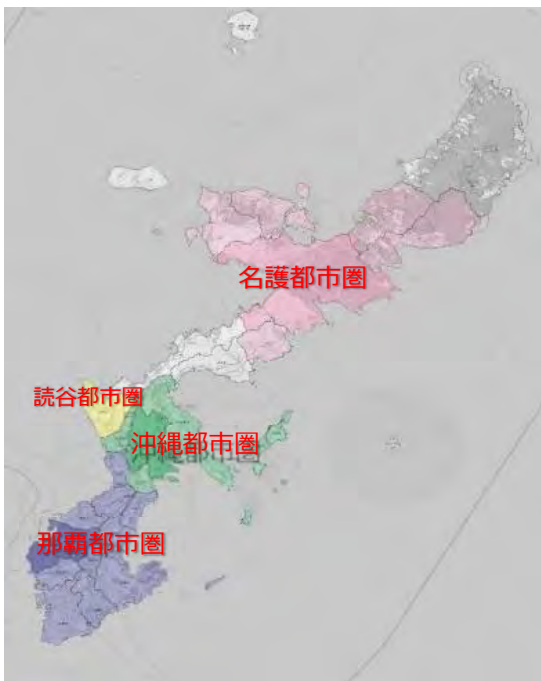
沖縄県の観光の推移

7



沖縄の実力 <都市圏>

8



- 沖縄には4つの都市圏がある。

都市雇用圏 (10% 通勤圏、中心都市DID人口が1万人以上)

- **那覇都市圏 (人口 : 858,840人)**
 - 今日においても、那覇市周辺では人口増加が著しい
 - 那覇市、宜野湾市、浦添市、糸満市、豊見城市、南城市、北谷町、中城村、西原町、与那原町、南風原町、八重瀬町
- **沖縄都市圏 (288,010人)**
 - 全体の人口密度で見た場合は日本の三大都市圏の郊外並み
 - 沖縄市、うるま市、嘉手納町、北中城村
- **名護都市圏 (95,118人)**
 - オリオンビールの工場、ヘリオス酒造の本社工場がある
 - 名護市、大宜味村、東村、今帰仁村、本部町、宜野座村
- **読谷都市圏 (39,504人)**
 - 日本の村としては最も人口が多い
 - 読谷村

沖縄の実力 <都市圏>

9

人口	昼間人口	昼間人口密度	年間商品販売額	都市圏	人口人	昼間人口人	面積 km	昼間人口密度人/km	年間商品販売額 億円	圏内総生産 億円
1	1	1	1	東京都圏	34,643,830	34,825,518	9,623.87	3,618.66	392,109.77	157,819.56
2	2	2	2	大阪都市圏	12,012,992	12,042,233	3,815.97	3,155.75	124,541.19	45,362.49
3	3	5	3	名古屋都市圏	6,871,632	6,908,784	3,762.52	1,836.21	79,036.55	22,497.11
4	4	10	5	京都市圏	2,801,044	2,848,593	2,959.02	962.68	29,984.06	101,173.18
5	5	4	4	福岡都市圏	2,565,501	2,586,632	1,215.43	2,128.16	30,984.58	89,223.17
6	6	7	7	神戸都市圏	2,482,039	2,450,233	1,563.48	1,567.17	26,483.59	84,272.19
7	7	21	6	札幌都市圏	2,362,914	2,360,411	3,393.53	695.56	26,969.24	74,384.57
8	8	25	8	仙台都市圏	1,705,526	1,735,972	2,614.63	663.95	21,724.56	54,141.68
9	9	34	10	岡山都市圏	1,526,503	1,530,100	2,631.10	581.54	16,166.82	55,389.83
10	10	15	9	広島都市圏	1,431,634	1,437,563	1,810.57	793.98	17,148.02	53,848.72
11	11	8	12	北九州都市圏	1,314,276	1,316,457	1,081.40	1,217.36	13,683.64	48,887.73
12	12	36	11	前橋・高崎都市圏	1,263,034	1,256,114	2,170.00	578.85	14,390.49	52,516.44
13	13	38	14	浜松都市圏	1,129,296	1,134,183	2,051.17	552.94	12,246.93	47,627.90
14	14	20	17	熊本都市圏	1,111,596	1,116,181	1,604.43	695.69	10,983.01	34,904.15
15	15	72	13	宇都宮都市圏	1,090,557	1,089,966	3,678.34	296.32	12,334.63	44,535.15
16	16	88	16	富山都市圏	1,066,328	1,063,834	4,247.61	250.45	11,498.58	43,421.43
17	17	45	15	新潟都市圏	1,060,013	1,060,331	2,138.45	495.84	12,004.81	38,047.13
18	18	33	18	静岡都市圏	988,056	988,516	1,676.43	589.66	10,664.58	40,238.24
19	19	3	23	那覇都市圏	858,840	866,476	281.66	3,076.32	8,222.20	28,459.05
20	20	35	20	つくば都市圏	843,402	842,238	1,448.74	581.36	9,392.49	32,594.57
22	21	30	19	高松都市圏	819,327	825,383	1,352.15	610.42	9,602.17	30,478.62
21	22	16	22	岐阜都市圏	823,219	792,560	1,026.71	771.94	8,946.62	28,244.76
23	23	26	29	長崎都市圏	785,108	784,267	1,184.99	661.83	7,249.67	24,461.59
24	24	54	26	姫路都市圏	773,389	763,300	1,998.09	382.01	8,088.49	29,482.37
65	66	6	77	沖縄都市圏	288,010	280,896	161.65	1,737.68	2,407.23	6,868.27
143	139	104	144	名護都市圏	95,118	97,417	481.14	202.47	850.03	2,946.89
149	151	9	152	読谷都市圏	39,504	33,939	35	965.00	187.27	646.81

・那覇都市圏は
政令指定都市並み!

- ・昼間人口密度は**全国3位**
- ・昼間人口は**86万6476人**
(全国19位)
- ・圏内総生産は**2兆8459億円**
(全国23位)
- ・年間商品販売額は**8,222億円**
(全国23位)



沖縄県に本社を置く主要企業

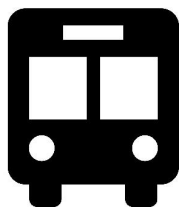
10

- ・ 製造業
 - 沖縄コカ・コーラボトリング (浦添市)
 - オリオンビール (豊見城市)
 - ヘリオス酒造 (名護市)
 - 琉球セメント (浦添市)
 - コーラルバイオテック (那覇市)
 - フォーモスト・ブルーシール (浦添市)
 - おっぱ乳業 (今帰仁村)
 - 沖縄製粉 (那覇市)
 - 沖縄ハム (読谷村)
 - 沖縄ホーメル (中城村)
 - 沖縄食糧 (浦添市)
- ・ 小売業
 - サンエー (宜野湾市)
 - 金秀商事 (西原町)
 - イオン琉球 (南風原町)
 - リウボウインダストリー (那覇市)
 - 沖縄ファミリーマート (那覇市)
 - ローソン沖縄 (浦添市)
 - メイクマン (浦添市)
 - ホームセンタータバタ (うるま市)
 - 南西石油 (西原町)
 - りゅうせき (浦添市)
- ・ 一般電気事業
 - 沖縄電力 (浦添市)
- ・ 都市ガス事業
 - 沖縄ガス (那覇市)
- ・ 卸売業
 - GIMA (浦添市)
 - 琉業 (浦添市)
- ・ 情報通信業
 - ウィルコム沖縄 (那覇市)
 - CSKコミュニケーションズ (那覇市)
 - 沖縄セルラー電話 (那覇市)
 - プロトソリューション (宜野湾市)
- ・ 飲食業
 - A&W沖縄 (宜野湾市)
- ・ 新聞業
 - 琉球新報 (那覇市)
 - 沖縄タイムス (那覇市)
 - 宮古毎日新聞 (宮古島市)
 - 宮古新報 (宮古島市)
 - 八重山毎日新聞 (石垣市)
 - 八重山日報 (石垣市)
- ・ 放送業
 - 琉球放送 (那覇市)
 - 沖縄テレビ放送 (那覇市)
 - 琉球朝日放送 (那覇市)
 - ラジオ沖縄 (那覇市)
 - エフエム沖縄 (浦添市)
- ・ 金融業
 - 琉球銀行 (那覇市)
 - 沖縄銀行 (那覇市)
 - 沖縄海邦銀行 (那覇市)
 - コザ信用金庫 (沖縄市)
 - おきぎん証券 (那覇市)
 - OCS (那覇市)
- ・ 運輸業
 - 琉球バス交通 (那覇市)
 - 那覇バス (那覇市)
 - 沖縄バス (那覇市)
 - 東陽バス (那覇市)
 - 日本トランスオーシャン航空 (那覇市)
 - 琉球エアコミューター (那覇市)
 - 沖縄岡崎運輸 (那覇市)
 - 沖縄交通 (那覇市)
- ・ 建設業
 - 國場組 (那覇市)
 - 沖電工 (那覇市)
- ・ 観光業
 - かりゆし (那覇市)
 - ザ・テラスホテルズ (名護市)
 - 沖縄ツーリスト (那覇市)



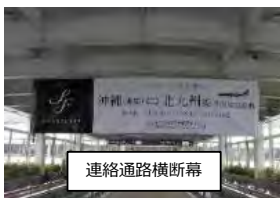
2 沖縄の広告市場

11



2 沖縄の広告市場

12



3 注目すべき媒体

13

ハーフラッピング

■ 左歩道側

朝日大学様 学生をターゲット



■ 右車道側

アイコーポレーション様
対向車、並列者がターゲット



3 注目すべき媒体

14

バス広告の見え方(横)



3 注目すべき媒体

15

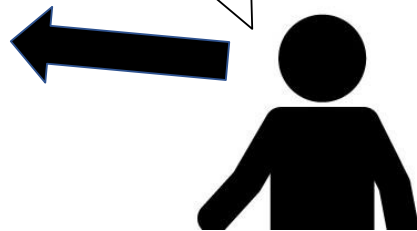
掲出事例

沖縄ガス様

TV, ラジオと共にイメージを
老若男女問わず伝えたい。



でんでんでんきも
沖縄ガス〜♪



3 注目すべき媒体

16

シートマグネット



3 注目すべき媒体

17

シートマグネット



※マグネットだよ。自由に持ち帰ってね♪

3 注目すべき媒体

18

シートマグネット

- 合格祈願のお守り



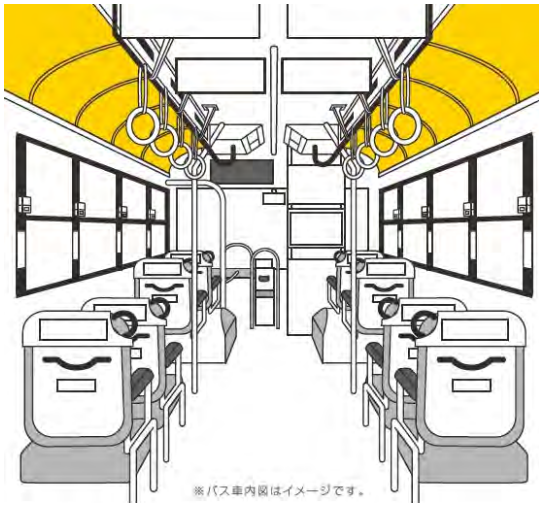
- 割引券



3 注目すべき媒体

19

額面ポスター



3 注目すべき媒体

20

額面ポスター



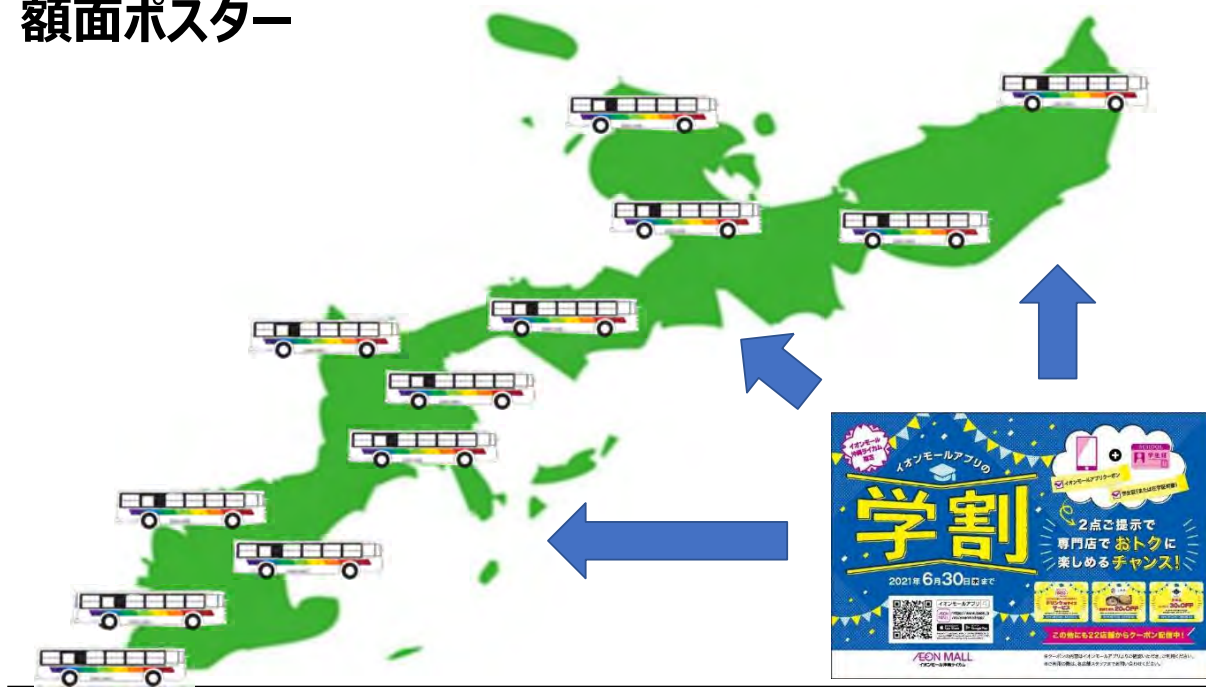
掲出料

約 50万円

3 注目すべき媒体

21

額面ポスター



株式会社 アカネクリエーション
AKANE CREATION

4 沖縄モデルプラン

22

例) 県外大学進学希望学生をターゲットとしたプラン

高校生徒数

44,875人

高校卒業生数

14,509人

大学進学数

5,915人

県内大学進学率 52.7%

県外大学進学率 47.3%

約2,800人



※琉球新報引用

※令和元年度参考

株式会社 アカネクリエーション
AKANE CREATION

車外広告

★バス停で学生に学校名をPR出来ます。

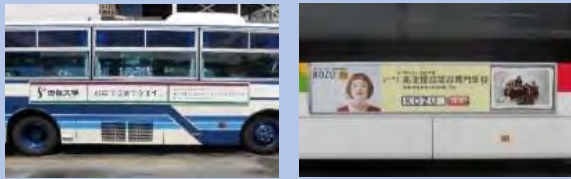


学生が帰宅時のバス停写真

ハーフラッピング ◎インパクト重視のお進め媒体



大型外側板 ◎複数台数掲出で広範囲で告知にお進め媒体



車内広告

★バス車内で紙媒体や車内放送でPR出来ます。



額面ポスター ◎短期で広い範囲でアピール可能な媒体



◎視界に入りやすく読み込みやすい媒体

シート広告



4 沖縄モデルプラン

24

例) 県外大学進学希望学生をターゲットとしたプラン



ご提案路線①

琉球バス交通

21.24.110.90.23.223.112.

具志川所属車両 7路線共同運行

沖縄本島那覇～中部エリアを運行する路線で多くの高校最寄を運行することから学生の利用が多い特徴があります。また、国道58号線・国道330号線、大型商業施設商業エリアも網羅していることから学生の親御さんに向けた訴求も期待できます。

平日1日/1台の運行状況
5運行(2往復+1片道)

この路線を利用する高校

- ①那覇商業高校②興南高校③陽明高校④中部商業高
- ⑤普天間高校⑥中部農林高校⑦球陽高校
- ⑧那覇工業高校⑨具志川高校⑩コザ高校⑪具志川商業

例) 県外大学進学希望学生をターゲットとしたプラン



ご提案路線②
琉球バス交通

56.55.88.98.
浦添線系統 4路線共同運行

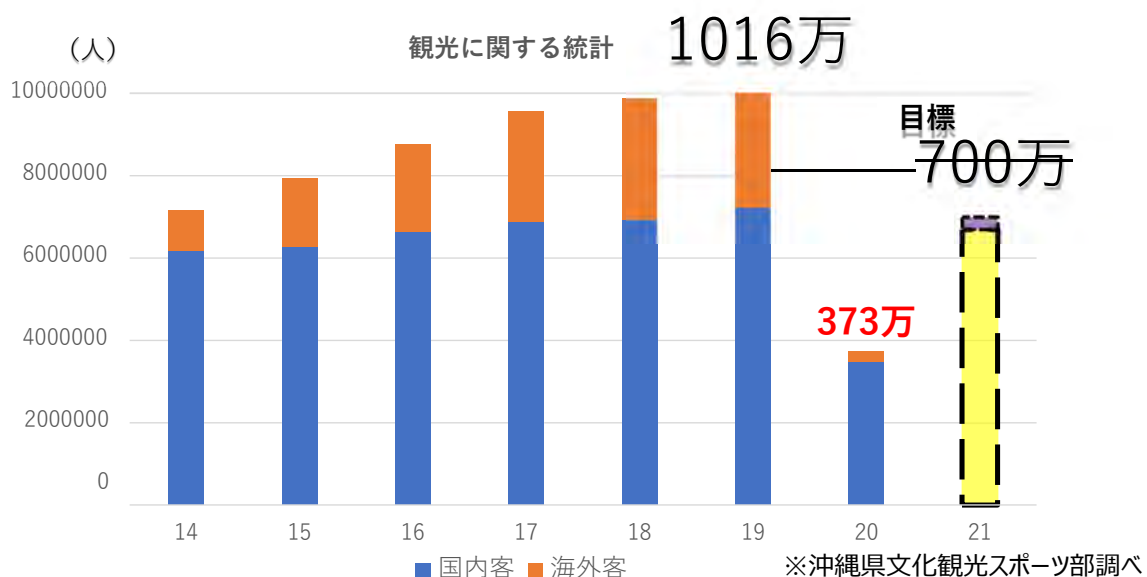
沖縄本島豊見城市⇔那覇市⇔浦添市⇔宜野湾市間の街中を運行する4路線共同運行路線です。ご提案路線①と比べ、ベッタウンなどの街中を運行します。昨年、豊見城市に新たに大型商業施設もできてこれまで以上の広告接触が期待できます。

平日1日/1台の運行状況
6運行(3往復)

この路線を利用する高校

- ①豊見城南高校②小禄高校③那覇商業高校
- ④興南高校⑤陽明高校⑥中部商業高校
- ⑦普天間高校⑧宜野湾高校⑨那覇高校⑩浦添高校

沖縄観光状況



5 今後の見通し



美ら海水族館



辺戸岬



イオンモール沖縄ライカム



残波岬



守礼門



斎場御嶽

5 今後の見通し

北部テーマパーク ※琉球新報のHPから引用

世界遺産候補

奄美大島
徳之島
沖縄島北部
やんばる
石垣島
宮古島
西表島 ※沖縄県庁のHPから引用

沖縄アリーナ ※KOZAWABから引用

浦西開発計画 ※てだこ浦西駅周辺開発地区から引用

名城ビーチリゾート ※琉球ホテル&リゾートから引用

MICE施設 ※沖縄県のHPから引用

6 アカネクリエーションとは

29



6 アカネクリエーションとは

30

交通広告事業、総合広告事業、MICE事業



6 アカネクリエーションとは

沖縄本島内には、琉球バス交通・那覇バス・沖縄バス・東陽バスの4社があり
ビジネス展開エリアやターゲット特性に応じて、運行路線をご案内致します。

琉球バス交通



沖縄バス



那覇バス



東陽バス



株式会社 アカネクリエーション
AKANE CREATION

6 アカネクリエーションとは

バス広告

提案 施工、管理、メンテナンス デザイン



ワンストップ[®]



株式会社 アカネクリエーション
AKANE CREATION



沖縄ポータルサイトのアカネクリエーション



株式会社 アカネクリエーション
AKANE CREATION

ありがとうございました。