

# ネクスコ東日本エリアトラクト 2024年度下期 広告・プロモーション媒体

2024年10月1日



株式会社ネクスコ東日本エリアトラクト

# SA/PAランク表

## 事業エリア (商業施設運営箇所)



等級	平均接触可能人数/日
S	20,000 ~ 10,001
A	10,000 ~ 6,001
B	6,000 ~ 3,001
C	3,000 ~ 1,501
D	1,500 ~ 500

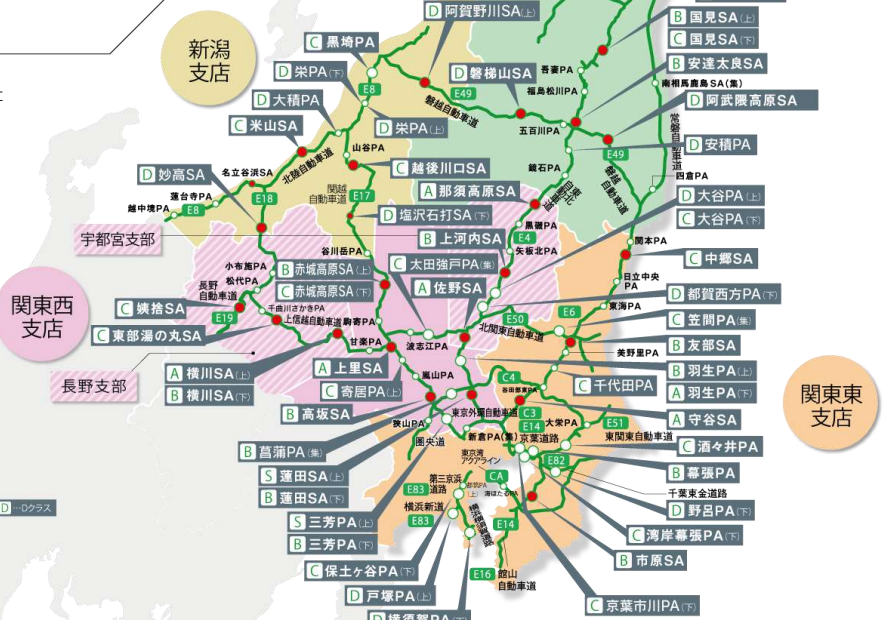
NEXCO東日本は、北海道・東北・関東・信越・北陸の管轄エリアにサービスエリア・パーキングエリア185拠点を有し、さまざまな特性を持つ広告媒体をご用意しています。皆様の目的に応じたアプローチや多様な組み合わせが可能です。各種広告・プロモーション展開にどうぞお役にください。

### 営業箇所数

SA	74
PA	111
計	185

※ 令和5年12月1日現在  
 ※ 自動販売機のみエリアは含まず  
 ※ 路線別SA、支店PA、新設PA、南相馬鹿島SA、高野PA、太田強戸PAは集約のため1箇所としてカウント  
 ※ 海ほたるPA(集)を除く

主要SAPAクラス  
 S - Sクラス A - Aクラス B - Bクラス C - Cクラス D - Dクラス  
 ● SAサービスエリア ○ PAパーキングエリア



札幌支店	道央自動車道	輪厚PA	上	C	下	C
	道央自動車道	砂川ISA	上	C	下	D
東北支店	東北自動車道	安積PA	上	D	下	D
	東北自動車道	安達太良SA	上	B	下	B
	東北自動車道	国見SA	上	B	下	C
	東北自動車道	菅生PA	上	B	下	C
	東北自動車道	長者原SA	上	C	下	C
	東北自動車道	金成PA	上	D	下	D
	山形自動車道	古閑PA	上	D	下	D
	磐越自動車道	阿武隈高原SA	上	D	下	D
盛岡支店	東北自動車道	前沢SA	上	C	下	C
	東北自動車道	紫波SA	上	C	下	D
関東西支店	東北自動車道	岩手山SA	上	C	下	C
	東北自動車道	蓮田SA	上	S	下	B
	東北自動車道	羽生PA	上	B	下	A
	関越自動車道	三芳PA	上	S	下	B
	関越自動車道	高坂SA	上	B	下	B
	関越自動車道	寄居PA	上	C		
	関越自動車道	上里SA	上	A	下	A
	関越自動車道	赤城高原SA	上	B	下	C
宇都宮支店	北関東自動車道	太田強戸PA	集約			C
	圏央道	菖蒲PA	集約			B
長野支店	東北自動車道	佐野SA	上	A	下	A
	東北自動車道	都賀西方PA	上		下	D
	東北自動車道	大谷PA	上	D	下	C
	東北自動車道	上河内SA	上	B	下	B
関東東支店	東北自動車道	那須高良SA(集)	上	A	下	A
	上信越自動車道	横川ISA	上	A	下	B
	上信越自動車道	東部湯の丸SA	上	C	下	C
	長野自動車道	姨捨SA	上	C	下	C
	常磐自動車道	守谷SA	上	A	下	A
	常磐自動車道	千代田PA	上	C	下	C
	常磐自動車道	友部SA	上	B	下	B
	常磐自動車道	中郷SA	上	C	下	C
京葉道路	京葉市川PA	上		下	C	
新潟支店	京葉道路	幕張PA	上	B	下	B
	館山自動車道	市原SA	上	B	下	B
	東関東自動車道	湾岸幕張PA	上		下	C
	東関東自動車道	酒々井PA	上	C	下	C
	北関東自動車道	笠間PA	集約			C
	千葉東金道路	野呂PA	上		下	D
	第三京浜道路	保土ヶ谷PA	上		下	C
	横浜新道	戸塚PA	上	D		
磐越自動車道	阿賀野川ISA	上	D			
新潟支店	北陸自動車道	米山SA	上	C	下	C
	北陸自動車道	大槻PA	上	D	下	D
	北陸自動車道	柴PA	上	D	下	D
	北陸自動車道	黒埼PA	上	C	下	C
新潟支店	関越自動車道	塩沢石打SA	上		下	D
	関越自動車道	越後川口SA	上	C	下	C
新潟支店	上信越自動車道	妙高SA	上	D	下	D

## ① リーフレットスタンド

往来するお客様へ情報提供の場として活用されるリーフレットスタンド。SA・PA店舗内にてパンフレット類の設置が可能です。



## ② デジタルサイネージ

関東圏の大型SAを中心に店舗内に設置した大型スクリーンに動画広告・静止画広告を展開できます。



## ③ ポスターケース

SA・PA店舗内の柱やインフォメーションカウンター付近などに設置。広範囲からも目立つB1サイズと往来の多いポイントで訴求できます。



## WEBサイト広告 [PC・スマートフォン]

NEXCO東日本の運営する高速道路情報サイト「ドラぶら」への広告掲載が可能です。

[詳細はこちら](#)

窓口 NEXCO東日本お客様センター  
TEL. 0570-024-024  
または 03-5308-2424



※画像はイメージです。

## ④ ティーサービス・アド

ドライブの休憩に多くのお客様が利用するティーサービスコーナー。

### ① コーナー・ポスターケース



### ② 紙コップ広告



## ⑤ フードコート・テーブルアド

飲食などお客様の滞留ポイントとなるレストラン・フードコートのテーブルに設置。

### ① テーブルステッカー



### ② テーブルPOP



## ⑥ プロモーションメディア

SA・PA施設内にてお客さま動線・ブースにステッカーを掲出できます。

### ① シャワーブース・ステッカー



### ② フロアステッカー



## ⑦ プロモーションスペース

NEXCO東日本管内のSA・PAでリーフレット類及び商品サンプルの配布等の販売促進活動が可能です。

### ① 屋内プロモーション



### ② 屋外プロモーション



### ③ 持込販促媒体



# リーフレットスタンド (Leaflet Stand)

A4		S	A	B	C	D
4 の 機 架 枚 数 の A 1 部 分 に お け る	5枚以下	¥20,000	¥18,000	¥12,000	¥10,000	¥6,000
	6~14枚	¥30,000	¥27,000	¥18,000	¥15,000	¥8,000
	15~30枚	¥40,000	¥36,000	¥24,000	¥20,000	¥10,000
札幌支店					輪厚PA(上) 輪厚PA(下) 砂川ISA(上)	砂川ISA(下)
東北支店				安達太良SA(上) 安達太良SA(下) 国見SA(上) 菅生PA(上)	国見SA(下) 菅生PA(下) 長者原SA(上) 長者原SA(下)	古閑PA(上) 古閑PA(下) 阿武隈高原SA(上) 阿武隈高原SA(下) 磐梯山SA(上) 磐梯山SA(下)
盛岡支店					前沢SA(上) 前沢SA(下) 紫波SA(上) 岩手山SA(上) 岩手山SA(下)	紫波SA(下)
関東西支店	蓮田SA(上) 三芳PA(上)	上里SA(上) 上里SA(下)		蓮田SA(下) 羽生PA(上) 三芳PA(下) 高坂SA(上) 高坂SA(下) 赤城高原SA(上) 菖蒲PA(集約)	赤城高原SA(下) 太田強戸PA(集約)	
宇都宮支店			佐野SA(上) 佐野SA(下) 那須高原SA(上) 那須高原SA(下)	上河内SA(上) 上河内SA(下)	大谷PA(下)	都賀西方PA(下) 大谷PA(上)
長野支店			横川ISA(上)	横川ISA(下)	東部湯の丸SA(上) 東部湯の丸SA(下) 姨捨SA(上) 姨捨SA(下)	
関東東支店		守谷SA(上) 守谷SA(下)		友部SA(上) 友部SA(下) 幕張PA(上) 幕張PA(下) 市原SA(上) 市原SA(下)	京葉市川PA(下) 湾岸幕張PA(下) 酒々井PA(上) 酒々井PA(下) 笠間PA(集約) 保土ヶ谷PA(下)	野呂PA(下) 戸塚PA(上) 横須賀PA(下)
新潟支店					米山SA(上) 米山SA(下) 黒埼PA(上) 黒埼PA(下) 越後川口SA(上) 越後川口SA(下)	阿賀野川ISA(上) 栄PA(上) 栄PA(下) 妙高SA(上) 妙高SA(下)

## 往來するお客様へ情報提供の場として活用されるリーフレットスタンド SA・PA店舗内にてパンフレット類の設置が可能です

- 契約単位 リーフレットスタンド (A4サイズ) は、1フェイス (14日間) から申し込み可能です。
- 掲出開始日 クライアント (広告代理店) さまのご希望日から実施できます。
- 申込期限 設置開始日の14日前までにお申し込みください。
- 納品 設置日の2日前までに、設置対象箇所ごとに郵送してください。
- 製作・設置・撤去・メンテナンス
  - 製作につきましては、クライアント (広告代理店) さまとなります。
  - 設置・撤去・メンテナンスにつきましては、弊社で実施いたします。設置写真および捌け部数の報告をいたします。
- 注意事項
  - 契約期間は設置・撤去作業日も含みます。
  - 納品する際の送料、残冊子の返送料はお客様にてご負担ください。
    - ※ 残冊子は着払いで返送させていただきます。
    - ※ 残冊子は弊社で破棄することも可能です。
  - リーフレットのラックのフェイス (A4サイズ) に収まる形状にして納品してください。
    - ※ A4サイズを上回るサイズで納品された場合は、設置をお断りする場合があります。
  - リニューアル工事などで左記エリアで掲出できない場合がございますので、随時お問い合わせください。

掲出可能箇所数  
**80**  
箇所

**1エリア**  
からOK



※ 表中の料金は全て消費税は含まれておりません。

大型画面 (55インチ縦型 等)  
6分ロール 1枠 : 15秒 140回配信/日)

## 関東圏の大型SAを中心に店舗内に設置した大型スクリーンに 動画広告・静止画広告を展開できます

- 契約単位 映像広告は、1エリア (1枠/原則1ヶ月) から申し込み可能です。
  - ※ 放映時間 : 7 : 00 ~ 21 : 00 (14時間)
  - ※ 1枠15秒 (保証 : 140回配信/日)
  - ※ 6分1ロール
- 掲出開始日 毎月1日 ~、16日 ~
- 申込期限 設置開始日の14日前までにお申込みください。
- 製作 クライアント (広告代理店) さまとなります。
- 素材
  - ・ 動画 : mp4 (コーデック : H.264)
  - ・ 納品素材最低解像度 : 800 × 600以上 (4 : 3の場合)  
1024 × 576以上 (16 : 9の場合)
  - ・ 最大表示解像度 : 1920 (縦) × 1080 (横) ピクセル
  - ・ フレームレート : 29.97fps以下
  - ・ ビットレート : 20Mbps以下
  - ・ 静止画 : JPEG (RGB形式) ※CMYK非対応
  - ・ 原稿サイズ : 1920 (縦) × 1080 (横) ピクセル (最適表示)
  - ・ 容量 : 1素材2Mbyte以内
- 注意事項 リニューアル工事などで左記エリアで掲出できない場合がございますので、随時お問い合わせください。

デジタルサイネージ	S	A	B	C
1ヶ月 1面料金/15秒	¥21,000	¥17,000	¥16,000	¥11,000
21面セット料金	¥270,000 (太田強戸PA除く)			

宇都宮支部		佐野SA(上)[55in.1] 佐野SA(下)[55in.1]		
関東西支店	蓮田SA(上) [55in.1]	上里SA(上)[55in.1] 上里SA(下)[55in.1]	高坂SA(上) [55in.1] 高坂SA(下) [55in.1] 三芳PA(下) [55in.1] 蓮田SA(下) [55in.1]	太田強戸PA(集約)[49in.1] 太田強戸PA(集約)[49in.1] 太田強戸PA(集約)[49in.1]
関東東支店		守谷SA(下)[A55in.1] 守谷SA(下)[B55in.1]	友部SA(上)[A60in.1] 友部SA(上)[B60in.1] 友部SA(上)[C60in.1] 友部SA(上)[D60in.1] 友部SA(下)[A60in.1] 友部SA(下)[B60in.1] 友部SA(下)[C60in.1] 友部SA(下)[D60in.1]	
東北支店			国見SA(上) [55in.1]	国見SA(下) [49in.1]

※ 太田強戸PA (集約) のみ横型です。

※ 同一SA/PAの1面放映は技術的に行えません。セットにて販売申し上げます。



掲出可能箇所数  
**15**  
箇所

**1エリア**  
からOK

※ 表中の料金は全て消費税は含まれておりません。

# ポスターケース (Poster Case)

B1	S	A	B	C	D
14日 単面	¥54,000	¥46,000	¥37,000	¥31,000	¥16,000
全面セット	14日間	¥5,000,000	30日間	¥10,000,000	(140面保証)
全ヶ所セット	14日間	¥1,800,000	30日間	¥3,250,000	(60ヶ所保証)
札幌支店				輪厚PA(上) [3] 輪厚PA(下) [2] 砂川ISA(上) [2]	砂川ISA(下) [2]
東北支店			安達太良SA(上) [1] 安達太良SA(下) [1] 国見SA(上) [1]	国見SA(下) [1] 長者原SA(上) [1] 長者原SA(下) [1]	古関PA(上) [1] 古関PA(下) [1] 阿武隈高原SA(上) [1] 阿武隈高原SA(下) [1] 磐梯山ISA(上) [1] 磐梯山ISA(下) [4]
盛岡支部				前沢SA(上) [1] 前沢SA(下) [1] 紫波SA(上) [1] 岩手山SA(上) [2] 岩手山SA(下) [2]	紫波SA(下) [1]
関東西支店	蓮田SA(上) [5] 三芳PA(上) [2]	羽生PA(下) [3] 上里SA(上) [4] 上里SA(下) [4]	蓮田SA(下) [3] 羽生PA(上) [2] 三芳PA(下) [3] 高坂SA(上) [4] 高坂SA(下) [3] 赤城高原SA(上) [4]	赤城高原SA(下) [1] 太田強戸PA(集約) [4]	
宇都宮支部		佐野SA(上) [2] 佐野SA(下) [3] 那須高原SA(上) [3] 那須高原SA(下) [4]	上河内SA(上) [2] 上河内SA(下) [2]		
長野支部		横川ISA(上) [1]	横川ISA(下) [2]	東部湯の丸SA(上) [4] 東部湯の丸SA(下) [2] 姨捨SA(上) [5] 姨捨SA(下) [3]	
関東東支店		守谷SA(上) [7] 守谷SA(下) [3]	友部SA(上) [4] 友部SA(下) [4] 幕張PA(下) [1] 市原SA(上) [3] 市原SA(下) [3]	中郷SA(上) [4] 中郷SA(下) [4] 酒々井PA(上) [1] 酒々井PA(下) [1] 笠間PA(集約) [3] 保土ヶ谷PA(下) [3]	横須賀PA(下) [1]
新潟支店				米山SA(上) [2] 米山SA(下) [1] 黒埼PA(上) [2] 黒埼PA(下) [1] 越後川口SA(上) [2] 越後川口SA(下) [3]	阿賀野川ISA(上) [2]

※ 赤字の箇所は一部、内照式ポスターケースです。  
 ※ 太田強戸PA (集約) のみA0サイズです。  
 ※ 表中の料金は全て消費税は含まれておりません。

## SA・PA店舗内の柱やインフォメーションカウンター付近などに設置 広範囲からも目立つB1サイズと往来の多いポイントで訴求できます

- 契約単位 ポスターケース (B1サイズ) は1エリア (1枚/14日間) から申し込み可能です。
- 掲出開始日 クライアント (広告代理店) さまのご希望日から実施できます。
- 申込期限 設置開始日の14日前までにお申し込みください。
- 納品 設置日の2日前までに、設置対象箇所ごとに郵送してください。
- 製作・掲出・撤去・メンテナンス  
 製作につきましては、クライアント (広告代理店) さまとなります。  
 掲出・撤去・メンテナンスにつきましては、弊社で実施いたします。  
 設置後、写真にて報告をいたします。
- 注意事項 契約期間は掲出・撤去作業日も含まれます。  
 納品する際の送料、掲出が終了したポスターの返送料はお客さまにてご負担ください。  
 ※ 掲出が終了したポスターは、着払いで返送させていただきます。  
 ※ 掲出が終了したポスターは、弊社で廃棄することも可能です。  
 リニューアル工事などで左記エリアで掲出できない場合がございますので、随時お問い合わせください。



掲出可能箇所数  
**68**  
 箇所

**1エリア**  
 からOK



## ① コーナー・ポスターケース (A3)

A3	A	B	C
1面/14日間	¥5,000	¥3,000	¥2,000
全面セット	¥50,000 (20面保証)		
東北支店		安達太良SA(上) [2] 安達太良SA(下) [2]	長者原SA(上) [2] 長者原SA(下) [2]
関東西支店	上里SA(下) [2]	蓮田SA(下) [2] 三芳PA(下) [2] 高坂SA(上) [2] 高坂SA(下) [2]	
宇都宮支部	佐野SA(上) [2]		

掲出可能箇所数  
**10**  
箇所

**1エリア**  
からOK



## ② 紙コップ広告

5オンス (150ml)	媒体料 【1円/1個】	
札幌支店	輪厚PA (上・下)	
東北支店	安達太良SA (上・下) 国見SA (上・下)	長者原SA (上・下) 磐梯山SA (上・下)
盛岡支部	紫波SA (上・下) 前沢SA (上・下)	津軽SA (上)
関東西支店	蓮田SA (上・下) 三芳PA (上・下) 高坂SA (上・下)	上里SA (上・下) 赤城高原SA (上・下)
宇都宮支部	佐野SA (上・下) 上河内SA (下)	那須高原SA (上・下)
長野支部	横川SA (上・下) 東部湯の丸SA (上・下)	姨捨SA (上・下)
関東東支店	市原SA (上・下) 守谷SA (上・下)	友部SA (上・下)
新潟支店	越後川口SA (上・下) 黒埼PA (上・下)	米山SA (上・下)

掲出可能箇所数  
**48**  
箇所

**エリア**  
指定  
相談可



## SA・PA店舗内のティーサービスコーナーに設置。休憩中のお客様にむけてピンポイントで訴求できる、視認性の高いポスターケースです

- 契約単位 ティーサービスコーナーのポスターケース (A3サイズ) は、1エリア (1枚/14日間) から申し込み可能です。
- 掲出開始日 クライアント (広告代理店) さまのご希望日から実施できます。
- 申込期限 設置開始日の14日前までにお申込みください。
- 納品 設置日の2日前までに、設置対象箇所ごとに郵送してください。
- 製作・掲出・撤去・メンテナンス 製作につきましては、クライアント (広告代理店) さまとなります。掲出・撤去・メンテナンスにつきましては、弊社で実施いたします。設置後、写真にて報告をいたします。
- 注意事項 契約期間は掲出・撤去作業日も含みます。納品する際の送料、掲出が終了したポスターの返送料はお客様にてご負担ください。  
※ 掲出が終了したポスターは着払いで返送させていただきます。  
※ 掲出が終了したポスターは弊社で破棄することも可能です。リニューアル工事などで左記エリアで掲出できない場合がございますので、随時お問い合わせください。

## ドライブの休憩に多くのお客様が利用するティーサービスコーナー紙コップを活用した広告媒体にてPRが可能です

- 契約単位 原則30万個単位での契約で配りきりとさせていただきます。
- 掲出開始日 原則クライアント (広告代理店) さまのご希望日から実施させていただきます。
- 申込期限 掲出開始日の3ヶ月前までに弊社指定の代理店までお問い合わせください。
- 製作 指定代理店で実施させていただきます。  
※ 広告図案の製作につきましては、クライアント (広告代理店) さまです。
- 掲出 撤去 弊社にて行います。  
※ 原則配りきりとはしますが、期限がある広告に関しては弊社で撤去いたします。
- 注意事項 リニューアル工事などで左記エリアで掲出できない場合がございますので、随時お問い合わせください。  
版代1版 (1色) あたり130,000円、データ制作費1種あたり30,000円が別途発生いたします。(全て実費)。内容により費用は変動します。

(参考) 2021年度配布見込:年間 約550万個



指定代理店 (株) ネクスコ東日本シティフード  
TEL.03-6402-4381

## ① テーブルステッカー

1枚/14日間	A	B	C	D
A5 1枚	¥2,900	¥2,400	¥2,000	¥1,600
A4 1枚	¥5,800	¥4,800	¥4,000	¥3,200
東北支店		安達太良SA(上) [45] 安達太良SA(下) [34]	長者原SA(上) [27] 長者原SA(下) [27]	磐梯山SA(上) [34]
盛岡支部			前沢SA(上) [18] 前沢SA(下) [18] 紫波SA(上) [16]	紫波SA(下) [16]
関東西支店	上里SA(下) [73]	蓮田SA(下) [34] 高坂SA(上) [20] 高坂SA(下) [16]		
宇都宮支部	佐野SA(上) [30]	上河内SA(上) [20] 上河内SA(下) [21]		
長野支部			東部湯の丸SA(上)[46] 東部湯の丸SA(下)[36] 姨捨SA(下) [34]	
新潟支店			米山SA(上) [23] 米山SA(下) [19] 黒埼PA(上) [8] 黒埼PA(下) [4] 越後川口SA(上) [32] 越後川口SA(下) [28]	

## お食事などで滞留するお客様へPRが可能なテーブルステッカー広告 其他媒体よりも接触時間が長く、精読率が高いのが特徴です

- 契約単位 テーブルステッカー（A4サイズ、A5サイズ）は、1エリア（1枚/14日間）から申し込み可能です。
- 掲出開始日 クライアント（広告代理店）さまのご希望日から実施できます。
- 申込期限 設置開始日の1ヶ月前までにお申込みください。
- 納品 設置日の2日前までに、設置対象箇所ごとに郵送してください。
- 製作・掲出・撤去・メンテナンス  
製作につきましては、クライアント（広告代理店）さまとなります。  
掲出・撤去・メンテナンスにつきましては、弊社で実施いたします。  
設置後、写真にて報告をいたします。
- 注意事項 契約期間は掲出・撤去作業日も含みます。  
納品する際の送料、掲出が終了したテーブルステッカーの返送料はお客様にてご負担ください。  
※ 掲出が終了したテーブルステッカーは着払いで返送させていただきます。  
※ 掲出が終了したテーブルステッカーは弊社で破棄することも可能です。  
※ リニューアル工事などで左記エリアで掲出できない場合がございますので、随時お問い合わせください。  
※ 剥がれが出た場合、現地にて貼り替えいたしますので貼付枚数の2割程度（1ヵ月あたり）を予備としてご用意ください。



掲出可能箇所数  
**25**  
箇所

**1**エリア  
からOK





## ② テーブルPOP

1枚/14日間	A	B	C
A5 1枚	¥2,900	¥2,400	¥2,000
東北支店		安達太良SA(上) [45] 安達太良SA(下) [34]	長者原SA(上) [27] 長者原SA(下) [27]
盛岡支部			前沢SA(上) [18] 前沢SA(下) [18]
関東西支店	上里SA(下) [30]	蓮田SA(下) [34] 高坂SA(上) [20] 高坂SA(下) [16]	
宇都宮支部	佐野SA(上) [30]		



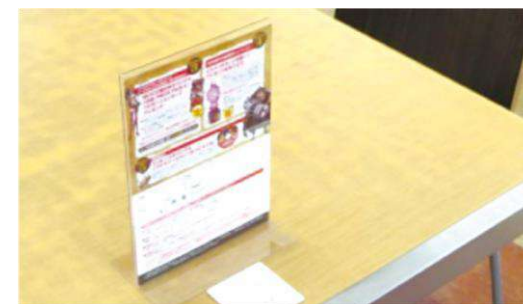
※ 表中の料金は全て消費税は含まれておりません。

## 飲食などお客様の滞留ポイントとなるレストラン・フードコートのテーブルに設置 (低単価からPOP広告をご用意しています)

- 契約単位 テーブルPOP (A5サイズ [両面]) は、1エリア (1枚/14日間) から申し込み可能です。
- 申込期限 設置開始日の1ヶ月前までにお申込みください。
- 掲出開始日 クライアント (広告代理店) さまのご希望日から実施できます。
- 納品 設置日の2日前までに、設置対象箇所ごとに郵送してください。
- 製作・掲出・撤去・メンテナンス  
製作につきましては、クライアント (広告代理店) さまとなります。  
掲出・撤去・メンテナンスにつきましては、弊社で実施いたします。  
設置後、写真にて報告をいたします。
- 注意事項 契約期間は掲出・撤去作業日も含みます。  
納品する際の送料、掲出が終了したテーブルPOPの返送料はお客さまにてご負担ください。  
※ 掲出が終了したテーブルPOPは着払いで返送させていただきます。  
※ 掲出が終了したテーブルPOPは弊社で破棄することも可能です。  
※ リニューアル工事などで左記エリアで掲出できない場合がございますので、随時お問い合わせください。

掲出可能箇所数  
**11**  
箇所

**1エリア**  
からOK



## ① シャワーブース・ステッカー

33ブース 1ヶ月	媒体料 ¥165,000	製作費 ¥120,000
東北支店	金成 PA (上)	3ブース
	金成 PA (下)	3ブース
	安積 PA (上)	3ブース
	安積 PA (下)	3ブース
関東西支店	寄居 PA (上)	4ブース
関東東支店	千代田 PA (上)	4ブース
	千代田 PA (下)	4ブース
新潟支店	塩沢石打 SA (下)	3ブース
	大積 PA (上)	3ブース
	大積 PA (下)	3ブース



掲出可能箇所数  
**10**  
箇所

**セット販売のみ**

## ② フロアステッカー

最大 4㎡	A	B	C
14日間/枠	¥78,000	¥65,000	¥26,000
関東西支店	上里SA(下)	蓮田SA(下) 高坂SA(上) 高坂SA(下)	
宇都宮支部	佐野SA(上)	上河内SA(上) 上河内SA(下)	
新潟支店			米山SA(上) 米山SA(下) 黒埼PA(上) 黒埼PA(下) 越後川口SA(上) 越後川口SA(下)



掲出可能箇所数  
**13**  
箇所

**1エリアからOK**

※ 表中の料金は全て消費税は含まれておりません。

## 商業ドライバーの方が多く利用されるシャワーブース内の壁面にPRが可能

- 契約単位 シャワーブースステッカー（A4サイズ）は、原則10エリアのセット販売（33ブース/1ヶ月/男性ブース）のみです。
- 掲出開始日 クライアント（広告代理店）さまのご希望日から実施できます。
- 申込期限 掲出開始日の1ヶ月前までにお申込みください。
- 入稿 掲出開始日の1ヶ月前までにご入稿ください。  
※ データの仕様に関しては、お申込み後に改めてご案内いたします。
- 製作・掲出・撤去・メンテナンス 製作・掲出・撤去・メンテナンスにつきましては、弊社で実施いたします。設置後、写真にて報告をいたします。
- 注意事項 製作費は、インクジェット印刷（ブース数+予備）、送料にかかる費用一式です。2ヶ月以上実施の場合は、別途御見積とさせていただきます。契約期間は、掲出・撤去作業日も含みます。ステッカーの貼付位置は各エリアごとに弊社にて指定とさせていただきます。掲出が終了したステッカーは、こちらで破棄いたします。リニューアル工事などで左記エリアで掲出できない場合がございますので、随時お問い合わせください。剥がれが出た場合、現地にて貼り替えいたしますので予備枚数をご用意いただけます。

## SA・PA施設内にてお客さま動線にフロアステッカーを掲出できます 最大4㎡まで、高い視認性とインパクトのあるPRが可能です

- 契約単位 フロアステッカーは、1エリア（1枚/14日間）から申し込み可能です。  
※ エリア毎の貼付可能枚数については弊社までお問い合わせください。
- 掲出開始日 クライアント（広告代理店）さまのご希望日から実施できます。
- 申込期限 設置開始日の1ヶ月前までにお申込みください。
- 製作・掲出・撤去・メンテナンス クライアント（広告代理店）さまとなります。  
※ 掲出及び撤去の作業スケジュール、作業方法・工程、責任者、緊急連絡先等を事前に提出していただきます。
- 注意事項 契約期間は設置・撤去作業日も含みます。  
※ リニューアル工事などで左記エリアで掲出できない場合がございますので、随時お問い合わせください。

## ① 屋内プロモーションスペース

1エリア  
からOK

1か所 ¥13,000 /m<sup>2</sup>  
実施可能エリアについてはお問い合わせください

### 【過去の実施エリア】

羽生PA (下)、三芳PA (上)、幕張PA (下)、守谷SA (上) 等



## ② 屋外プロモーションスペース

1エリア  
からOK

サイズ・料金・実施可能エリアについては  
お問い合わせください

### 【過去の実施エリア】

高坂SA(上・下)、輪厚PA (下)、佐野 SA (上)、友部 SA (上) 等



## NEXCO東日本管内のSA・PAの屋内でリーフレット類及び商品サンプルの配布等のプロモーションが可能です

- 契約単位 1エリアからお申し込み可能です。
- 申込期限 設置開始日の1ヶ月前までにお申込みください。
- 実施日 クライアント（広告代理店）さまのご希望日で実施できます。
- 過去の実施例 商品サンプリング、チラシの配布
- 注意事項 スペースの提供のみのため、必要な人員、機材はクライアント（広告代理店）さまで手配をお願いします。  
リニューアル工事などで実施できない場合がございますので、随時お問い合わせください。

## NEXCO東日本管内のSA・PAの屋外でリーフレット類及び商品サンプルの配布等のプロモーションが可能です

- 契約単位 1エリアからお申し込み可能です。
- 申込期限 実施内容、参加人数、設置備品などを事前に確認できるものを添えて実施の1ヶ月前までにお申込みください。（新規の場合は1ヶ月前前にご相談ください）
- 実施日 クライアント（広告代理店）さまのご希望日で実施できます。
- 製作・設置・撤去・メンテナンス 製作につきましては、クライアント（広告代理店）さまとなります。実施内容によっては、強度や耐風速・耐震、警備員の配置など安全対策が必要となります。
- 過去の実施例 たばこのサンプリングキャンペーン、観光パンフレットの配布
- 注意事項 スペースの提供のみのため、必要な人員、機材はクライアント（広告代理店）さまで手配をお願いします。  
リニューアル工事などで実施できない場合がございますので、随時お問い合わせください。  
行政機関に対する手続きが生じる場合は、クライアント（広告代理店）さまで取得をお願いします。

## ③ 持込販促媒体 (Bring-in Promotion media)

1エリア  
からOK

料金 ¥90,000. (1か所/1か月)  
実施可能エリアについてはお問い合わせください

### 【過去の実施エリア】

蓮田SA (上)、羽生PA (下)、高坂SA (上・下)、上里SA (下)、横川ISA (上・下) 他



※ 表中の料金は全て消費税は含まれておりません。

SA・PA施設内にて、お客さま動線にパネルやラック (スタンプ台) などを掲出できます  
高速道路の特性を活かして、広域でのスタンプラリー企画などの実施も可能です

- 申込期限 設置開始日の1か月前までにお申し込みください。
- 契約単位 1エリアからお申込み可能です。
- 実施日 クライアント (広告代理店) さまのご希望日から実施できます。
- 過去の実施例 スタンプラリー台、専用リーフレットラック、EC商品展示棚
- 注意事項 スペースの提供のみのため設置物等はクライアント (広告代理店) さま  
で手配をお願いします。  
リニューアル工事などで実施できない場合がございますので随時お問い合わせください。

## <特記事項>

### 佐野SA上り線

2024年春以降に商業施設及びトイレのリニューアル工事開始予定であり、工事開始以降は各広告・プロモーション媒体の販売を中止いたします。



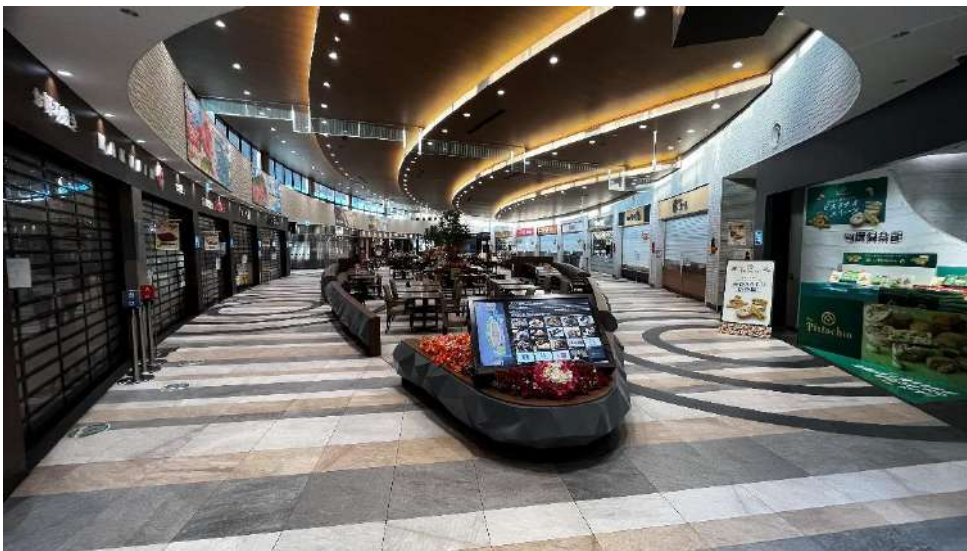
Pasar Set		Leaflet Stand (3枠)	Digital Signage 仕様 15秒/1枠	Poster Case サイズ 面数 1面 料金 備考
Pasar蓮田	蓮田SA(上)	¥120,000	55in.ﾀﾞｲ1面 ¥21,000	B1 5 ¥108,000
Pasar羽生	羽生PA(下)			B1 3 ¥92,000 電照
Pasar幕張	幕張PA(上)	¥72,000		
	幕張PA(下)	¥72,000		B1 1 ¥37,000
Pasar三芳	三芳PA(上)	¥120,000		B1 2 ¥108,000 電照
Pasar守谷	守谷SA(上)	¥108,000		B1 7 ¥92,000
	守谷SA(下)	¥108,000	55in.ﾀﾞｲ2面 ¥34,000	B1 3 ¥46,000



**Pasarセット料金 (1か月) : ¥800,000**

総平均接触可能人数 : 約60,000人/日 (2022年度)

- ※ プロモーションスペースと併用の場合、別途プランニングいたします。
- ※ ポスター面数はご相談に応じます。
- ※ 各媒体のレギュレーションは該当のページをご参照ください。



## • Pasar (パサル) とは？

NEXCO東日本のSA・PA商業施設の「フラッグシップ」として首都圏近郊を中心に展開する「Pasar」。

人気の専門店やその場でしか味わうことのできないグルメ、地域の選りすぐりの商品などを取り揃えた「複合型商業施設」として、お客さまにバラエティ豊かなサービスを提供しています。

## • Pasar (パサル) 展開エリア

### • 東北自動車道 Pasar蓮田 (上り線)

NEXCO東日本最大級のサービスエリア

- 高速道路初出店の11店舗を含む22の多彩な専門店が揃ったPasar蓮田。高賑わいや楽しさを感じていただける空間・サービスをご提供します。

### • 東北自動車道 Pasar羽生 (下り線)

みちのくへの旅のはじめに・・・

- 「洗練された粋な和風モダン」をコンセプトに「東北道における旅の始まり」をイメージしたお客様の記憶に残る情緒的な空間を演出します。

### • 京葉道路 Pasar幕張 (上り線・下り線)

味わって、たのしんで、くつろいで。

- さまざまな人が集う公園のようなスペースとして、みなさまに楽しんでいただけるエリアをめざし、お客様に“あんしん”と“かんどろ”を提供いたします。

### • 関越自動車道 Pasar三芳 (上り線)

もう少し、この旅を楽しみませんか。

- 「自然と調和したナチュラルモダン」をコンセプトに、旅の思い出を振り返りながら、「心のスイッチを切り替えてちょっと一息つける癒しの空間」を演出します。

### • 常磐自動車道 Pasar守谷 (上り線・下り線)

たのしさ、おいしさ、森だくさん。

- 守谷という地名は、古来より広がる緑豊かな森に由来すると言われています。Pasar守谷(上り線)では、“恵みの森”をコンセプトとし、「旅の思い出があふれる、賑わいの場」を創出し、高速道路初登場となる店や、地元の人気店などを集結して地域の魅力を発信します。



- SA・PAの広告は公共性の高い場所に掲出されるため基準があります。当社の意匠審査通過後に広告の本製作（印刷）をしていただきます。ご利用の際にはこれらを考慮して時間的な余裕をもってお申込みください。
- 広告が次に該当し、又は該当のおそれのある場合はご利用することはできません。また、「広告掲出約款」や過去の事例を基に細かいガイドラインを設けてあります。
- ご不明な点がございましたら事前にお問い合わせください。

1. 高速道路等事業及びエリア事業に支障及び不利益を及ぼすもの
2. 関係諸法規等法令に違反するもの
3. 他人の肖像、著作権などを無断で使用しているもの
4. 各業界が定めている公正競争規約や自主規制などに違反しているもの
5. 広告の責任の所在（問合せ先等）、実態、内容が不明確なもの
6. 虚偽、誇大な表現にあたるもの
7. 射幸心を過度にあおるもの
8. 残虐、醜悪、その他表現によりお客様に不快感や恐怖心を与えるもの
9. 犯罪や暴力を肯定、助長、美化し、社会秩序をみだすもの
10. 青少年の健全な育成を妨げるもの
11. 誹謗中傷、名誉毀損など基本的人権を損なうもの
12. 人種、民族、出身地、性別、身体的特徴、職業、思想信条などで不当に差別するもの
13. 性表現やセクシャルハラスメントにあたるもの
14. 特定の政治、思想、宗教勧誘などに関するもの
15. 係争中の問題について、一方的な主張の表明にあたるもの
16. 公共空間の品位や美観を損ない、且つ休憩を目的とする建物に掲出するに相応しくないもの
17. 当該エリアのテナントの営業活動の妨げとなるもの
18. その他、株式会社ネクスコ東日本エリアトラクト及び東日本高速道路株式会社が不適当と判断するもの

## ■お問合せ・ご相談は

株式会社ネクスコ東日本エリアトラクト 営業部 営業開発課 Mail : areattract-ad@e-nexco.co.jp  
〒105-0021 東京都港区東新橋2-3-17 TEL : 03-5405-1986 / FAX : 03-5405-2044  
MOMENTO SHIODOME 7階 <受付時間> 9 : 00 ~ 12 : 00、13 : 00 ~ 17 : 00 (平日)

■お近くのお問い合わせ先へご連絡ください

北海道		〒004-0042 札幌市厚別区大谷地西5-12-30 NEXCO東日本 北海道支社内2F TEL. 011-801-5544 FAX. 011-801-8884
札幌支店 営業課	砂川SA (上下)、岩見沢SA (上下)、野幌PA (上下)、金山PA (上下) 輪厚PA (上下)、樽前SA (上下)、有珠山SA (上下)	
宮城県、福島県		〒980-0014 宮城県仙台市青葉区本町 2-15-1 ルナル仙台ビル6F TEL. 022-263-2478 FAX. 022-263-2788
東北支店 営業課	鏡石PA (上下)、安積PA (上下)、安達太良SA (上下)、福島松川PA (上下) 吾妻PA (上下)、国見SA (上下)、菅生PA (上下)、鶴巢PA (上下) 長者原SA (上下)、金成PA (上下)、古閑PA (上下)、四倉PA (上下) 阿武隈高原SA (上下)、五百川PA (上下)、磐梯山SA (上下)	
岩手県、秋田県、青森県		〒020-0034 岩手県盛岡市盛岡駅前通15-20 東日本不動産盛岡駅前ビル6F TEL. 019-604-3857 FAX. 019-629-1969
盛岡支部 営業課	前沢SA (上下)、北上金ヶ崎PA (上下)、紫波SA (上下)、矢巾PA (上下) 滝沢PA (上下)、岩手山SA (上下)、折爪SA (上下)、花輪SA (上下) 津軽SA (上下)、錦秋湖SA (集約)、西仙北SA (上下)	
埼玉県、群馬県		〒330-8669 埼玉県さいたま市大宮区桜木町1-7-5 ソニックシティビル18F TEL. 048-646-4377 FAX. 048-646-4371
関東西支店 営業課	新倉PA (集約)、蓮田SA (上下)、羽生PA (上下)、三芳PA (上下) 高坂SA (上下)、嵐山PA (上下)、駒寄PA (上下)、赤城高原SA (上下) 波志江PA (東・西行)、太田強戸PA (集約)、甘楽PA (上下) 狭山PA (内・外回)、菖蒲PA (集約)、寄居PA (上下)、上里SA (上下)	
栃木県		〒320-0811 栃木県宇都宮市大通り2-2-3 明治安田生命宇都宮大工町ビル6F TEL. 028-651-0836 FAX. 028-639-6040
宇都宮支部 営業課	佐野SA (上下)、都賀西方PA (上下)、大谷PA (上下)、上河内SA (上下) 矢板北PA (上下)、黒磯PA (上下)、那須高原SA (上下)	
長野県、群馬県		〒380-0821 長野県長野市上千歳町1137-23 リアライズ長野ビル9F TEL. 026-238-8610 FAX. 026-238-8612
長野支部 営業課	横川SA (上下)、東部湯の丸SA (上下)、千曲川かさきPA (上下)、松代PA (上下) 小布施PA (上下)、姨捨SA (上下)	
千葉県、茨城県、神奈川県		〒130-0012 東京都墨田区太平4-1-3 オリナタワー4F TEL. 03-5637-0811 FAX. 03-5637-0802
関東東支店 営業課	幕張PA (上下)、京葉市川PA (下)、湾岸幕張PA (上下)、市原SA (上下) 酒々井PA (上下)、大栄PA (上下)、野呂PA (上下)、守谷SA (上下) 谷田部東PA (上下)、千代田PA (上下)、美野里PA (上下)、友部SA (上下) 東海PA (上下)、日立中央PA (上下)、中郷SA (上下)、関本PA (上下) 笠間PA (集約)、都筑PA (上)、保土ヶ谷PA (下)、戸塚PA (上下)、横須賀PA (上下)	
新潟県、富山県、群馬県		〒950-0901 新潟県新潟市中央区弁天3-2-3 ニッセイ新潟駅前ビル3F TEL. 025-248-7745 FAX. 025-248-7722
新潟支店 営業課	谷川岳PA (上下)、塩沢石打SA (上下)、越後川口SA (上下)、山谷PA (上下) 阿賀野川SA (上下)、黒埼PA (上下)、栄PA (上下)、大積PA (上下)、米山SA (上下) 名立谷浜SA (上下)、蓮台寺PA (上下)、越中境PA (上下)、妙高SA (上下)	

■新規のご相談は

株式会社ネクスコ東日本エリアトラクト 営業部 営業開発課 Mail : [areatract-ad@e-nexco.co.jp](mailto:areatract-ad@e-nexco.co.jp)  
〒105-0021 東京都港区東新橋2-3-17 TEL : 03-5405-1986 / FAX : 03-5405-2044  
MOMENTO SHIODOME 7階 <受付時間> 9 : 00~12 : 00、13 : 00~17 : 00 (平日)