

New

Original Media



阪急梅田ウイングウォール



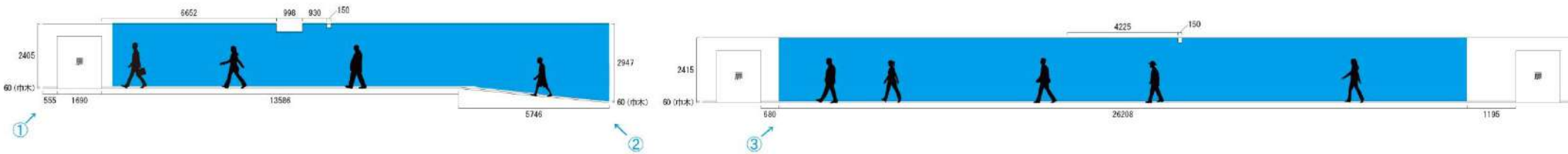


イメージ

出カシート 全面使用

A面

B面



①

②

③

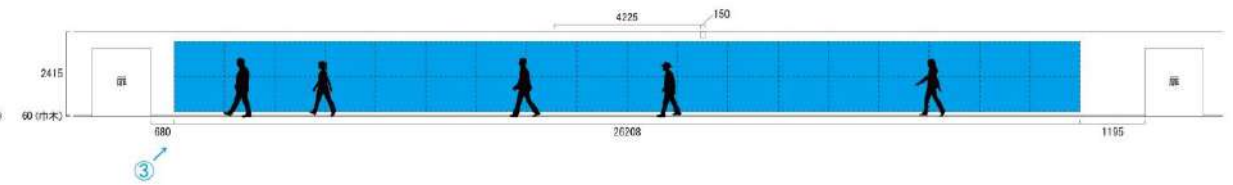
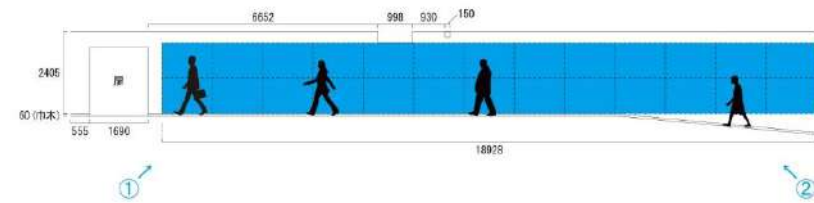


イメージ

B0ポスター62枚

A面

B面



①

②

③



媒体情報

掲出駅 (サーキュレーション)	阪急 大阪梅田駅 (402,947人※2022年度)	
掲出場所	阪急三番街B1通路壁面 (工事塀)	
掲出面数	2面	
サイズ (概寸 ; mm)	A面 H2,395~2,947mm×W18,928mm (B0×26枚 : 13連貼×2段掲出可能)	B面 H2,405mm×W26,208mm (B0×36枚 : 18連貼×2段掲出可能)
仕様	B0ポスター もしくは 出カシート(壁面の全面使用が可能)	
掲出期間	2024年7月15日~2025年6月1日	
販売料金 出カシート仕様 (税別)	1週間 (月スタート) : ¥5,000,000	2~4週掲出料金は別紙
販売料金 B0ポスター仕様 (税別)	1週間 (月スタート) : ¥4,000,000 (ポリマウント加工) 1週間 (月スタート) : ¥3,400,000 (両面テープ貼)	2~4週掲出料金は別紙
申込方法	決定先着順	
備考	<p>※B0ポスター仕様の販売料金はB0ポスターを支給頂いた場合の金額です。 データで入稿頂いた場合は出カシート仕様の料金となります。 ※事前にクライアント審査・原稿審査がございます。可能な段階で審査を受けて下さい。 ※該当エリア(阪急三番街)及び阪急媒体掲出基準がございます。各掲出規制業種ご確認下さい。 ※申込・決定後のキャンセルは出来ません。 ※掲出意匠が長期にわたる場合、ポスター、シートの状態により4週間に1度再掲出(実費)をお願いする場合があります。 ※阪急三番街、バーゲン等催事の際は上部フラッグが掲出される事がございます。ご了承ください。</p>	

別紙1

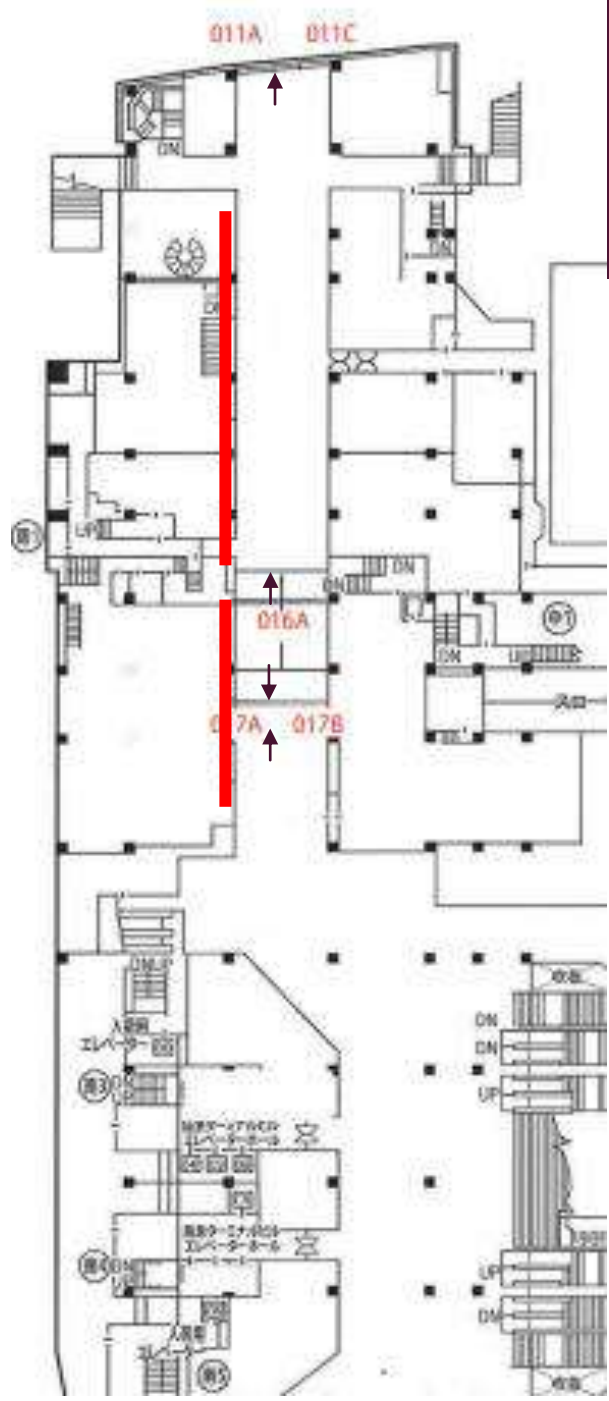
販売料金について

A面・B面使用の場合

B0ポスター掲出	ポリマウント加工	両面テープ貼
2週間	6,400,000円	5,800,000円
3週間	8,200,000円	7,600,000円
4週間	9,400,000円	8,800,000円

出カシート	
2週間	7,400,000円
3週間	9,200,000円
4週間	10,400,000円

通路上部看板状況



011A/011C
 (ハートアップ/グランフロント大阪/空き)



016A
 (西川婦人科内科クリニック)



017A/017B (メトロ側へ)
 (月化粧/学校法人瓶井学園)



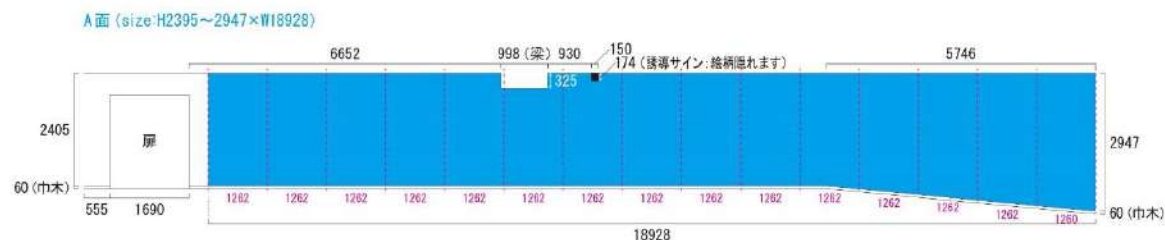
017A/017B裏面 (阪急側へ)
 (DDハウス/阪急17番街)



広告面テンプレート出力シート①

阪急梅田ウイングウォール テンプレート【最大プラン スロープ部分含む】

24.06.06 SM
A3:S=1/100



※天地左右両端 100mmは文字やロゴなど重要な要素は避けてください。梁、誘導サイン、スロープ周りも同様です。
※ピンク点線は基本絵柄ツナギ位置ですが、絵柄に合わせて微調整を行います。

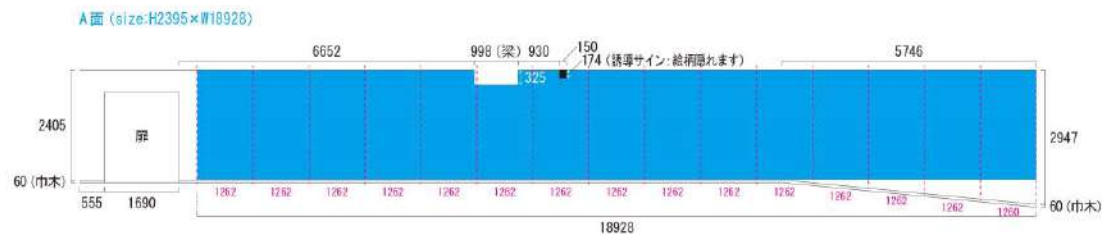
データ入稿時のご注意点

- イラストレーター (CC対応) を基準に制作して下さい。
 - 文字は全てアウトライン化して下さい。
 - 仕上がりサイズに必ずトンボをつけ、寸法をミリで書き添えて下さい。
 - 塗り足しとして外寸より少し外までデータを用意しておいて下さい。(出力後のカット作業や加工、取り付けの際に余分が必要です。)
 - 画像データがある場合はそのデータも添付して下さい。(画像データは埋め込みではなく、リンクで配置して下さい。)
 - 画像データは原寸時に72~120dpiの解像度を推奨しています。
 - 仕上がり状態を示すカンパ出力を必ず添付して下さい。
 - ベタなどの色指定はCMYKが基本ですが、DICやPANTONEなども対応可です。(その際は色チップを添付して下さい。)
 - データは必ずバックアップをとってからご入稿下さい。データ消失の責は一切負いかねます。
 - Macで読み取れるデータ形式にてご入稿下さい。CD・DVDなどもMac用で作成して下さい。
 - データ名の末尾には、ファイル形式に沿った拡張子 (.epsや.psdや.aiなど) をつけて下さい。
 - 名前には特殊記号 (④Ⅱ* /?¥<>)その他半角スペースなど) を使用するのは極力控えて下さい。
- ※機種やバージョンによって画像のリンクが切れたり、場合によってはファイルが正しく開かないなどの不具合があります。

広告面テンプレート出カシート②

阪急梅田ウイングウォール テンプレート【最大プラン】

24.06.06 SM
A3:S=1/100



※天地左右両端100mmは文字やロゴなど重要な要素は避けてください。梁、誘導サイン周りも同様です。
※ピンク点線は基本絵柄ツナギ位置ですが、絵柄に合わせて微調整を行います。

データ入稿時のご注意点

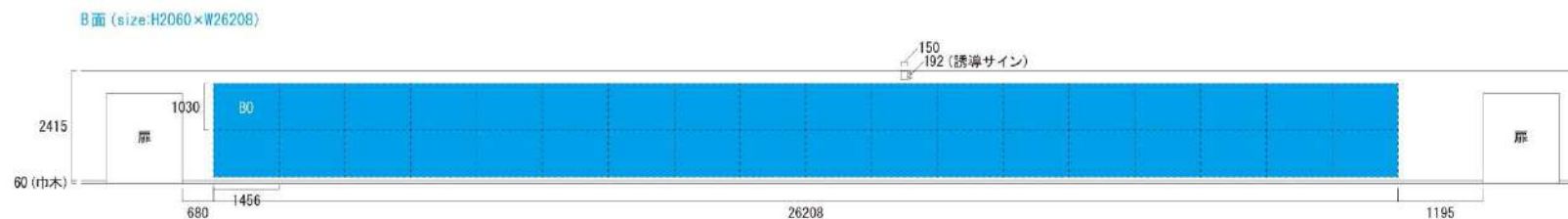
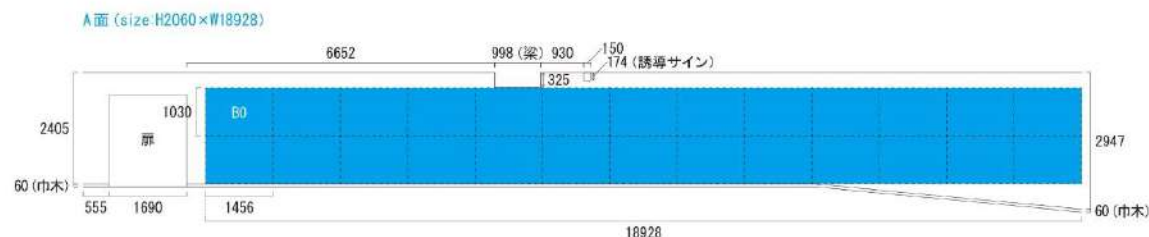
- イラストレーター (CC対応) を基準に制作して下さい。
- 文字は全てアウトライン化して下さい。
- 仕上がりサイズに必ずトンボをつけ、寸法をミリで書き添えて下さい。
- 塗り足しとして外寸より少し外までデータを用意しておいて下さい。(出力後のカット作業や加工、取り付けの際に余分が必要です。)
- 画像データがある場合はそのデータも添付して下さい。(画像データは埋め込みではなく、リンクで配置して下さい。)
- 画像データは原寸時に72~120dpiの解像度を推奨しています。

- 仕上がり状態を示すカンパ出力を必ず添付して下さい。
 - ベタなどの色指定はCMYKが基本ですが、DICやPANTONEなども対応可です。(その際は色チップを添付して下さい。)
 - データは必ずバックアップをとってからご入稿下さい。データ消失の責は一切負いかねます。
 - Macで読み取れるデータ形式にてご入稿下さい。CD・DVDなどもMac用で作成して下さい。
 - データ名の末尾には、ファイル形式に沿った拡張子 (epsや.psdや.aiなど) をつけて下さい。
 - 名前には特殊記号 (④IV * ' / ? Y < > .) その他半角スペースなど) を使用するのはいけません。
- ※機種やバージョンによって画像のリンクが切れたり、場合によってはファイルが正しく開かないなどの不具合があります。

広告面テンプレートB0ポスター

阪急梅田ウイングウォール テンプレート【標準プラン】

24.06.06 SM
A3:S=1/100



データ入稿時のご注意点

- イラストレーター (CC対応) を基準に制作して下さい。
- 文字は全てアウトライン化して下さい。
- 仕上がりサイズに必ずトンボをつけ、寸法をミリで書き添えて下さい。
- 塗り足しとして外寸より少し外までデータを用意しておいて下さい。(出力後のカット作業や加工、取り付けの際に余分が必要です。)
- 画像データがある場合はそのデータも添付して下さい。(画像データは埋め込みではなく、リンクで配置して下さい。)
- 画像データは原寸時に72~120dpiの解像度を推奨しています。

- 仕上がり状態を示すカンパ出力を必ず添付して下さい。
 - ベタなどの色指定はCMYKが基本ですが、DICやPANTONEなども対応可です。(その際は色チップを添付して下さい。)
 - データは必ずバックアップをとってからご入稿下さい。データ消失の責は一切負いかねます。
 - Macで読み取れるデータ形式にてご入稿下さい。CD・DVDなどもMac用で作成して下さい。
 - データ名の末尾には、ファイル形式に沿った拡張子 (epsやpsdや.aiなど) をつけて下さい。
 - 名前には特殊記号 (④Ⅳ* "?Y<>:その他半角スペースなど) を使用するの極力控えて下さい。
- ※機種種やバージョンによって画像のリンクが切れたり、場合によってはファイルが正しく開かないなどの不具合があります。

広告業種規制

■ 阪急三番街（当該エリア）業種規制

テナント競合規制及び、阪急媒体掲出基準として、以下の業種は掲出ができませんので、予め、ご了承をお願いします。

※ 阪急三番街テナント及び、阪急阪神関連事業は掲出可とします。

その他は、阪急媒体掲出基準に準じます。

以下の業種は、阪急三番街（当該エリア）のテナント競合規制及び阪急媒体掲出基準として掲出不可となります。	
百貨店・商業施設	百貨店・テナントビル・ショッピングセンター
金融サービス	銀行業・信託業・証券業・クレジットカード業・消費者金融業
建設・不動産	建築会社・不動産会社
医療	病院・クリニックモール
娯楽	パチンコ・パチンコメーカー
アプリ	ライブ配信アプリ・マッチングアプリ
テナント規制	銀行、コンビニ、ドラッグストア、アクセサリー店、ドーナツ

その他の業種につきましても、事前審査が必要となってくるので、クライアント様の業種と審査用原稿の提出をお早めをお願いします。